

Scribe

Freuen Sie sich auf eines der schönsten und luxuriösesten Hotels der Stadt, nur 100 m von der Opéra entfernt.

Hotelplan Bewertung



Lage: 1, rue Scribe/9. Arrondissement
Métro: Opéra

Ihr Hotel: Restaurant, Tea-Room, Bar, Lobby, Fitness, Wellness- und Beauty-salon. Stilvolle, neu renovierte Zimmer mit Bad/Dusche, WC, Föhn, 2 Telefone, TV, Internetzugang, Safe, Minibar, Klimaanlage. Zimmerservice. Frühstücksbuffet.



gültig bei Anreise 8.7.–28.8.11 PAR SCRIBE 0124 J inkl. Frühstück	TGV* 2. Klasse (auch ohne 1/2 Tax-Abo) 4 Tage/3 Nächte	Flug Air France ab Zürich 4 Tage/3 Nächte (R-KL.)	Flug Air France ab Genf 4 Tage/3 Nächte (N-KL.)
A2 Doppelzimmer Deluxe A1 Einzelzimmer Deluxe	739 1229	763 1253	819 1309

Castille

Traumhaftes, charmantes Luxushotel im exklusivsten Geschäftsviertel der Stadt, nur 100 m von der Rue Saint-Honoré entfernt.

Hotelplan Bewertung



Lage: 33–37, rue Cambon/
1. Arrondissement
Métro: Concorde.

Ihr Hotel: Italienisches Restaurant, bezaubernderPatio, Bar, Lobby, Fitness. Stilvolle Zimmer mit Bad, Dusche, WC, Föhn, Telefon, TV, Internetzugang, Minibar, Safe, Klimaanlage. Zimmerservice. Frühstücksbuffet.



gültig bei Anreise 9.7.–21.8.11 PAR CASTIL 0102 J inkl. Frühstück	TGV* 2. Klasse (auch ohne 1/2 Tax-Abo) 4 Tage/3 Nächte	Flug Air France ab Zürich 4 Tage/3 Nächte (R-KL.)	Flug Air France ab Genf 4 Tage/3 Nächte (N-KL.)
B2 Doppelzimmer Superior B1 Einzelzimmer Superior	669 1067	693 1091	749 1147

Le Baltimore

Renoviertes, stilvolles Erstklasshotel an exklusiver Lage, zwischen Arc de Triomphe und Eiffelturm.

Hotelplan Bewertung



Lage: 88 bis, avenue Kleber/
16. Arrondissement
Métro: Boissière

Ihr Hotel: Restaurant, Bar, Lobby, Fitness. Moderne, geschmackvoll und freundlich eingerichtete Zimmer mit Bad, Dusche, WC, Föhn, Telefon, TV, gratis Internetzugang, Minibar, Safe, Klimaanlage. Zimmerservice. Frühstücksbuffet.



gültig bei Anreise 8.7.–24.8.11 PAR SOFBAL 0101 J inkl. Frühstück	TGV* 2. Klasse (auch ohne 1/2 Tax-Abo) 4 Tage/3 Nächte	Flug Air France ab Zürich 4 Tage/3 Nächte (R-KL.)	Flug Air France ab Genf 4 Tage/3 Nächte (N-KL.)
A2 Doppelzimmer Classic A1 Einzelzimmer Classic	575 909	599 933	655 989
Doppelzimmer Deluxe auf Anfrage.			

Das müssen Sie erlebt haben



Disneyland® Paris – 1 Tag mit Micky!

Ein unvergessliches Erlebnis für die ganze Familie! Der Tagesausflug zum Sonderpreis.

Unser exklusiver Eintagespass gewährt Ihnen unbeschränkten Zutritt zu beiden Parks (Disneyland® Park & Walt Disney Studios® Park).

Tageseintritt für 2 Parks:

Erw. CHF 82.–, Kinder 3–11 Jahren

CHF 72.– (TIC008/EA)

RER-Transfer Paris-Disneyland & zurück:

Erw. CHF 24.–, Kinder 4–9 Jahren

CHF 12.– (TIC022)

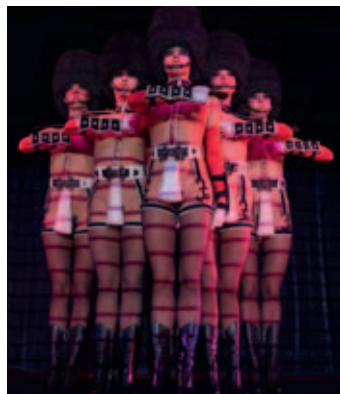


Crazy Horse

Freuen Sie sich auf das berühmteste Cabaret von Paris. Das Crazy Horse hat die Erotik zur Kunst erhoben und präsentiert Ihnen mit der neuen Show «Désirs» ein unvergessliches Erlebnis.

Show mit ½ Flasche Champagner

Täglich CHF 130.– (TIC005/EA).



Die schönsten Restaurants von Paris!

Geniessen Sie ein wunderbares 3-Gang-Menu inklusive Aperitif, Wein, Wasser und Café in acht der schönsten Brasserien von Paris (La Coupole, Flo, Julien, Bofinger, Vaudeville, Le Boeuf sur le Toit, ua.) Zeigen Sie im Restaurant Ihrer Wahl beim Bestellen Ihren Gutschein.

Preis pro Person: 73.– (EXC060/EA)



Dinner-Kreuzfahrt Bateaux Parisiens

Entdecken Sie Paris auf einer 1½-stündigen Seine-Kreuzfahrt mit den komfortablen Schiffen von Bateaux Parisiens. Geniessen Sie die Köstlichkeiten eines frisch zubereiteten 3-Gang-Menüs während die unzähligen Sehenswürdigkeiten an Ihnen vorbeiziehen. 3-Gang-Dinner, Tischwein, Mineralwasser und Café. Täglich 18.30 Uhr; 95.– (EXC052/EF)



PARIS-VISITE – Paris ohne Grenzen!

Diese Karte berechtigt Sie während der gewünschten Dauer zur unbeschränkten Benutzung von Métro, RER (Express-Métro) und Autobussen auf dem ganzen Stadtgebiet, innerhalb der Streckenzonen 1–3. (Preis für Zonen 1–5 auf Anfrage).

Tag Erw. Kinder (4–11 Jahre)

1 Tag CHF 16.– CHF 8.– (TIC001/KA)

2 Tage CHF 26.– CHF 13.– (TIC001/KB)

3 Tage CHF 36.– CHF 18.– (TIC001/KC)

5 Tage CHF 50.– CHF 25.– (TIC001/KD)



Das sollten Sie wissen

Inbegriffen

- **Bahnreise 2. Klasse (auch ohne ½-Tax-Abonnement), nur ab folgenden TGV-Einsteigebahnhöfen:** Bern, Neuenburg, Lausanne, Genf, Vallorbe (Zürich, Basel mit Zuschlag)
- **Gratis-Mahlzeiten** am Platz serviert! Bei Bahnreisen in **Erster Klasse** auf den TGV-Linien ab/bis Genf, Lausanne, Neuenburg, Bern (**nicht** Basel und Zürich)
- **Linienflug hin und zurück mit Air France ab Zürich (R-Klasse), Genf, (N-Klasse),** inkl. Flughafentaxen nach Paris Charles De Gaulles (20 kg Freigeepäck, beschränkte Platzzahl)
- 3 Übernachtungen im Hotel Ihrer Wahl (Gültigkeit pro Hotel gemäss Ausschreibung)
- Frühstück
- Hotelplan Reiseunterlagen
- Seine-Kreuzfahrt (ca. 1Std.)
- Tages-Eintrittsbillett in den Louvre (kein Warten an der Kasse!)
- Zutritt zur Aussichtsterrasse im 56. Stock des Tour Montparnasse

Gültigkeit

1.7.–31.8.11. (letztes Rückreisdatum, abweichende Gültigkeiten pro Hotel gemäss Ausschreibung, nicht gültig an Messedaten).

Nicht inbegriffen

- Obligatorische Annullierungskostenversicherung, inkl. Assistance CHF 25.–
- Bahnanschlussbillett vom Wohnort zum nächsten TGV-Einsteigebahnhof* (Preis auf Anfrage)
- Bahnfahrt 1. Kl. (auch ohne ½-Tax-Abo) CHF 65.– pro Weg
- TGV-Zuschlag an stark frequentierten Daten (höhere Buchungskategorie)
- SBB-Anschlussbillett zum Flughafen (Variante Flug)
- Flüge Air France, Zuschläge für höhere Buchungsklassen.
- Transfers vor Ort.

Information

Hotels: an Messeterminen nicht buchbar (Daten auf Anfrage). Unterkunfts-bilder zeigen Zimmerbeispiele, diese können variieren.

TGV: Kein GA-Abzug bei Bahnvariante.

Flugzuschläge pro Weg: Zusätzliche Buchungsklassen auf Anfrage. Optionen/pendente Leistungen nicht erlaubt.

Annulation: Ab Buchungseingang 100% Spesen auf Transportanteil (Bahn und Flug) bei Umbuchung oder Annullation. Mindestaufenthalt 3 Nächte. Preisänderungen auf Flugtarifen jederzeit möglich.



TGV

*Bahnfahrt 2. Klasse (auch ohne ½-Tax-Abo) ab den TGV-Einsteigebahnhöfen Bern, Neuenburg, Lausanne, Genf, Vallorbe. Zuschlag ab Basel/Zürich CHF 25.– /Weg. Zuschläge auf Reisetage: 1.–3.7., 13., 14., 17.7., 12., 13., 15.8.11. Begrenzte Platzzahl.



Flug Air France

Flüge mit Air France ab Zürich, Genf. Alle Flugpreise inkl. Flughafen- und Sicherheitstaxen Schweiz/Paris sowie aktuelle Treibstoffzuschläge (Stand 1.5.11) Änderungen vorbehalten.

Kinderermässigung %

Bei Hotels mit diesem Logo gibt es speziell interessante Reduktionen für 1–2 Kinder bis 12 Jahren; und Kinder von 12–15 (bzw. 16) Jahren **übernachten** je nach Hotel gratis (immer im Zimmer mit 2 Vollzahlenden).

Preise pro Person in Schweizer Franken.

Es gelten die Allgemeinen Vertrags- und Reisebedingungen der MTCH AG.

1.7.–31.8.11*

Paris

4 Tage ab CHF 333.–*

19 attraktive Sommer-Preishits



Inklusive
Seinefahrt
Tour Montparnasse
Louvre-Eintritt

Hotelplan

Ibis Tolbiac

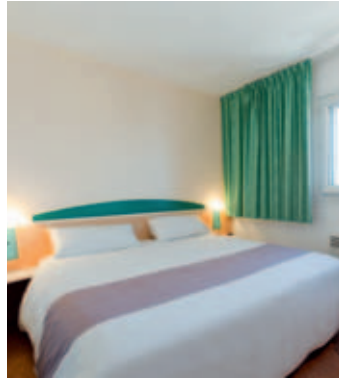
Hotelplan Bewertung ●●●○○

Renoviertes, freundliches Hotel mit ausgezeichnetem Preis-/Leistungsverhältnis ca. 500 m vom Place d'Italie entfernt.

Lage: 177, rue de Tolbiac / 13. Arrondissement

Métro: Tolbiac

Ihr Hotel: Bar, Frühstücksraum. Alle Zimmer mit Bad, o. Dusche, WC, Telefon, TV, gratis Internetzugang, Klimaanlage.



gültig bei Anreise 15.7.–24.8.11	TGV* 2. Klasse (auch ohne ½ Tax-Abo)	Flug Air France ab Zürich	Flug Air France ab Genf
PAR IBITA 0186 J inkl. Frühstück	4 Tage/3 Nächte	4 Tage/3 Nächte (R-Kl.)	4 Tage/3 Nächte (N-Kl.)
A2 Doppelzimmer	333	357	413
A1 Einzelzimmer	433	457	513

All Seasons Gare de L'Est Château Landon

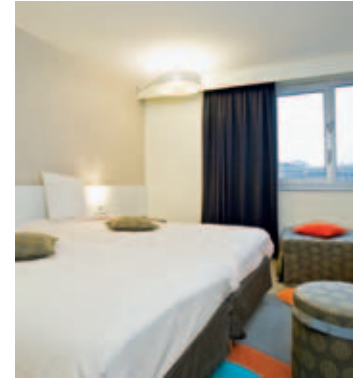
Hotelplan Bewertung ●●●○○

Renoviertes Hotel mit ausgezeichnetem Preis-Leistungsverhältnis beim TGV Bahnhof Gare de l'Est.

Lage: 1–3, rue de Château Landon / 10. Arrondissement

Métro: Château Landon

Ihr Hotel: Lobby, Frühstücksraum, Bar. Modern eingerichtete renovierte Zimmer mit Dusche, WC, Föhn, Telefon, TV, gratis Internetzugang, Safe, Klimaanlage.



gültig bei Anreise 8.7.–24.8.11	TGV* 2. Klasse (auch ohne ½ Tax-Abo)	Flug Air France ab Zürich	Flug Air France ab Genf
PAR MERCHA 0176 J inkl. Frühstück	4 Tage/3 Nächte	4 Tage/3 Nächte (R-Kl.)	4 Tage/3 Nächte (N-Kl.)
A2 Doppelzimmer	383	407	463
A1 Einzelzimmer	519	543	599

Maxim Quartier Latin

Hotelplan Bewertung ●●●○○

Romantisches, renoviertes Hotel mit Pariser-Flair im Zentrum des Quartier Latin.

Lage: 28, rue Censier / 5. Arrondissement

Métro: Censier Daubenton

Ihr Hotel: Frühstücksraum, gemütliche Lobby. Kleine, hübsche Zimmer mit Dusche, WC, Föhn, TV, gratis Internetzugang, Telefon.



gültig bei Anreise 15.7.–27.8.11	TGV* 2. Klasse (auch ohne ½ Tax-Abo)	Flug Air France ab Zürich	Flug Air France ab Genf
PAR MAXIM 0165 J inkl. Frühstück	4 Tage/3 Nächte	4 Tage/3 Nächte (R-Kl.)	4 Tage/3 Nächte (N-Kl.)
A2 Doppelzimmer	389	413	469
A1 Einzelzimmer	529	553	609

Mercure Place d'Italie

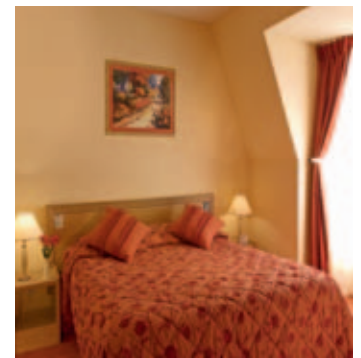
Hotelplan Bewertung ●●●○○

Charmantes und komfortables Hotel mit persönlichem Ambiente, beim Place d'Italie.

Lage: 25, boulevard Auguste / 13. Arrondissement

Métro: Place d'Italie

Ihr Hotel: Frühstücksraum, Bar. Gemütliche Zimmer mit Dusche o. Bad, WC, Föhn, TV, Telefon, Internetzugang, Klimaanlage.



gültig bei Anreise 8.7.–24.8.11	TGV* 2. Klasse (auch ohne ½ Tax-Abo)	Flug Air France ab Zürich	Flug Air France ab Genf
PAR PLAITA 0177 J inkl. Frühstück	4 Tage/3 Nächte	4 Tage/3 Nächte (R-Kl.)	4 Tage/3 Nächte (N-Kl.)
A2 Doppelzimmer	389	413	469
A1 Einzelzimmer	529	553	609

Mercure Gare de l'Est Magenta

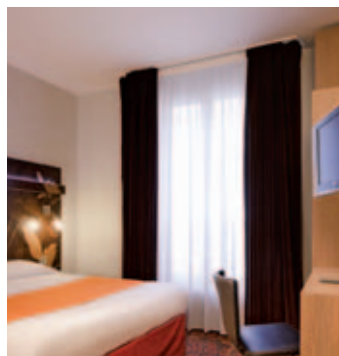
Hotelplan Bewertung ●●●○○

Charmant renoviertes Hotel mit moderner Einrichtung und freundlichem Ambiente, nur ca. 300 m vom Gare de l'Est entfernt.

Lage: 1–3 cours de la Ferme St Lazare / 10. Arrondissement

Métro: Gare de l'Est

Ihr Hotel: Gemütlicher Frühstücksraum im Kellergewölbe, Lobby, Bar. Komfortable Zimmer mit Bad o. Dusche, WC, Föhn, TV, gratis Internetzugang, Telefon, Minibar, Safe, Klimaanlage.



gültig bei Anreise 1.7.–28.8.11	TGV* 2. Klasse (auch ohne ½ Tax-Abo)	Flug Air France ab Zürich	Flug Air France ab Genf
PAR MERMAG 0201 J inkl. Frühstück	4 Tage/3 Nächte	4 Tage/3 Nächte (R-Kl.)	4 Tage/3 Nächte (N-Kl.)
A2 Doppelzimmer	395	419	475
A1 Einzelzimmer	539	463	619

Viator

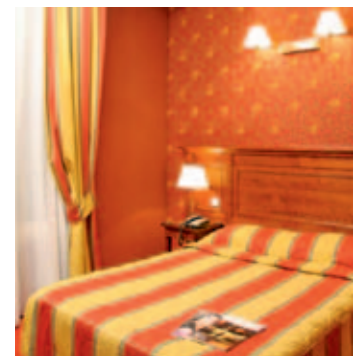
Hotelplan Bewertung ●●●○○

Beliebtes, renoviertes Hotel, direkt beim Gare de Lyon. Kleiner Frühstücksraum, gratis Internetecke.

Lage: 1 rue Parrot / 11. Arrondissement

Métro: Gare de l'Est

Ihr Hotel: Gepflegte, geschmackvoll eingerichtete Zimmer mit Dusche oder Bad, WC, Föhn, Telefon, TV, Pay-TV, gratis Internetzugang, Klimaanlage.



gültig bei Anreise 1.7.–28.8.11	TGV* 2. Klasse (auch ohne ½ Tax-Abo)	Flug Air France ab Zürich	Flug Air France ab Genf
PAR VIATOR 0196 J inkl. Frühstück	4 Tage/3 Nächte	4 Tage/3 Nächte (R-Kl.)	4 Tage/3 Nächte (N-Kl.)
A2 Doppelzimmer	395	419	475
A1 Einzelzimmer	543	567	623



Novotel Gare de Lyon

Freuen sie sich auf dieses beliebte kinderfreundliche Hotel mit Hallenbad, direkt neben dem Gare de Lyon. In ca. 8 Min. gelangen Sie mit der Métro zur Opéra und zum Louvre. Dank der zentralen Lage, der grosszügigen Infrastruktur und der komfortablen, renovierten Zimmer werden Sie sich in Paris sofort wie zuhause fühlen.

Hotelplan Bewertung



Lage: 2, rue Hector Malot/ 12. Arrondissement
Métro: Gare de Lyon

Ihr Hotel: Restaurant, Bar, Hallenbad und Fitness sind ebenso selbstverständlich wie die beliebten, neuen Novotel-Zimmer, welche über Bad und Dusche, WC, Föhn, TV, gratis Internetzugang, Minibar, 24h-Zimmerservice, Safe und Klimaanlage verfügen. Nichtraucher- und behindertengerechte Zimmer auf Anfrage.



gültig bei Anreise 8.7.–24.8.11	TGV* 2. Klasse	Flug	Flug
PAR NOVGAR 0156 J inkl. Frühstück	(auch ohne 1/2 Tax-Abo) 4 Tage/3 Nächte	Air France ab Zürich 4 Tage/3 Nächte (R-Kl.)	Air France ab Genf 4 Tage/3 Nächte (N-Kl.)
A2 Doppelzimmer	499	523	579
A1 Einzelzimmer	739	763	819

Kinderhit: 1–2 Kinder (bis 16 J.) übernachten gratis im Zimmer mit 2 Vollzahlenden.



Quartier Latin

Hotelplan Bewertung



Charmantes Boutique-Hotel im Herzen des Quartier Latin. Gelungene Verbindung von zeitgenössischem Design, angenehmem Komfort und freundlichem Service.

Lage: 9, rue des Écoles/5. Arrondissement
Métro: Cardinal Lemoine
Ihr Hotel: Frühstücksraum, Lobby/Bibliothek. Modern eingerichtete, kleinere, freundliche Zimmer mit Bad o. Dusche, WC, Föhn, Telefon, gratis Internetzugang, Minibar, Safe, Klimaanlage.



gültig bei Anreise 1.7.–28.8.11	TGV* 2. Klasse	Flug	Flug
PAR QUALAT 0166 J inkl. Frühstück	(auch ohne 1/2 Tax-Abo) 4 Tage/3 Nächte	Air France ab Zürich 4 Tage/3 Nächte (R-Kl.)	Air France ab Genf 4 Tage/3 Nächte (N-Kl.)
A2 Doppelzimmer	455	479	535
A1 Einzelzimmer	663	687	743

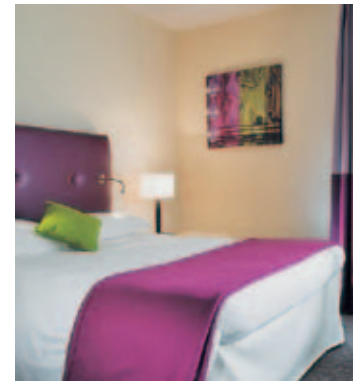
Mercure Montparnasse Gaité

Hotelplan Bewertung



Renoviertes beliebtes Hotel mit grosszügiger Infrastruktur an der bekannten Theaterstrasse im Herzen des Montparnasse-Viertels.

Lage: 20, rue de la Gaité/ 14. Arrondissement
Métro: Edgar Quinet
Ihr Hotel: Restaurant, Bar, Lobby. Komfortable Zimmer mit Bad oder Dusche, WC, Föhn, Telefon, TV, Internetzugang, Safe, Zimmerservice, Klimaanlage. Frühstücksbuffet.



gültig bei Anreise 8.7.–24.8.11	TGV* 2. Klasse	Flug	Flug
PAR MERMON 0183 J inkl. Frühstück	(auch ohne 1/2 Tax-Abo) 4 Tage/3 Nächte	Air France ab Zürich 4 Tage/3 Nächte (R-Kl.)	Air France ab Genf 4 Tage/3 Nächte (N-Kl.)
A2 Doppelzimmer	459	483	539
A1 Einzelzimmer	669	693	749

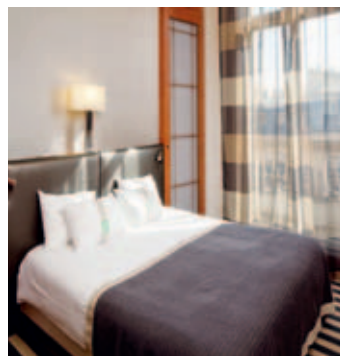
Holiday Inn Paris Bastille

Hotelplan Bewertung



Stilvoll renoviertes Hotel in repräsentativem Jahrhundertwendegebäude zwischen dem Gare de Lyon und dem Bastille-Viertel.

Lage: 11–15 rue de Lyon/ 11. Arrondissement
Métro: Gare de Lyon
Ihr Hotel: Frühstücksraum, Bar, Lobby. Elegante, gemütlich und modern renovierte Zimmer mit Bad/Dusche, WC, Föhn, TV, Internetzugang, Minibar, Klimaanlage. Frühstücksbuffet.



gültig bei Anreise 1.7.–28.8.11	TGV* 2. Klasse	Flug	Flug
PAR PAPPAS 0138 J inkl. Frühstück	(auch ohne 1/2 Tax-Abo) 4 Tage/3 Nächte	Air France ab Zürich 4 Tage/3 Nächte (R-Kl.)	Air France ab Genf 4 Tage/3 Nächte (N-Kl.)
A2 Doppelzimmer	465	489	545
A1 Einzelzimmer	613	637	693

Novotel Bercy

Hotelplan Bewertung



Kinderfreundliches, renoviertes Hotel mit grosszügiger Infrastruktur an ruhiger Lage direkt am Bercy-Park, nur 10 Métro-Minuten bis zur Opéra.

Lage: 85, rue de Bercy/12. Arrondissement
Métro: Bercy
Ihr Hotel: Bar, Restaurant, Gartenterasse. Freundliche, moderne Zimmer mit Bad/Dusche, WC, Fön, Telefon, TV, Internetzugang, Minibar, Klimaanlage, Zimmerservice. Frühstücksbuffet.



gültig bei Anreise 8.7.–23.8.11	TGV* 2. Klasse	Flug	Flug
PAR NOVPAR 0114 J inkl. Frühstück	(auch ohne 1/2 Tax-Abo) 4 Tage/3 Nächte	Air France ab Zürich 4 Tage/3 Nächte (R-Kl.)	Air France ab Genf 4 Tage/3 Nächte (N-Kl.)
A2 Doppelzimmer	479	503	559
A1 Einzelzimmer	659	683	739

Kinderhit: 1–2 Kinder (bis 16 J.) übernachten gratis im Zimmer mit 2 Vollzahlenden.



*Bahnfahrt 2. Klasse (auch ohne 1/2-Tax-Abo) im TGV ab den Einsteigebahnhöfen Bern, Neuenburg, Lausanne, Genf, Vallorbe. Zuschlag ab Basel/Zürich CHF 25.-/Weg. Angebote nicht gültig an Messedaten.



Mercure Tour Eiffel Suffren



Zimmerbeispiel

Lage: 20, rue Jean Rey/15. Arrondissement. Métro: Bir Hakeim.

Ihr Hotel: Restaurant, Bar, Fitness. Gartenrestaurant Zimmer mit Bad/Dusche, WC, Föhn, Telefon, TV, gratis Internetzugang, Minibar, Safe, Klimaanlage, Zimmerservice. Frühstücksbuffet

Beliebtes Erstklasshotel an toller, ruhiger Lage, nur 300 m vom Eiffelturm.

Hotelplan Bewertung



gültig bei Anreise 1.7.–24.8.11	TGV* 2. Klasse (auch ohne 1/2 Tax-Abo)	Flug	Flug
PAR MERTOU 0192 J inkl. Frühstück	4 Tage/3 Nächte	Air France ab Zürich 4 Tage/3 Nächte (R-Kl.)	Air France ab Genf 4 Tage/3 Nächte (N-Kl.)
A2 Doppelzimmer	495	519	575
A1 Einzelzimmer	739	763	819

Kinderhit: 1–2 Kinder (bis 15 J.) im Zimmer mit 2 Vollzahlenden: 70% Reduktion auf Übernachtung. Zuschlag pro Nacht (1.7.–7.11) im Doppel CHF 28.– im Einzel CHF 56.–



Mercure Opéra Cusset

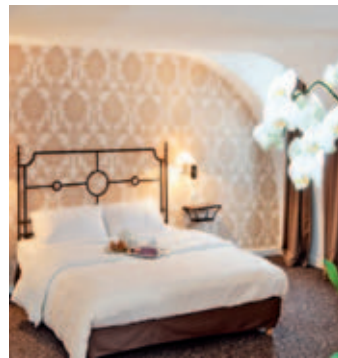
Hotelplan Bewertung ●●●○○

Schönes, gepflegtes Hotel in Charakteristischem Gebäude aus der Haussmann-Epoche nur ca. 5 Gehminuten von der Opéra entfernt.

Lage: 95 rue de Richelieu / 2. Arrondissement

Métro: Richelieu Drouot

Ihr Hotel: Stilvoller Frühstücksraum, grosszügige, gemütliche Zimmer mit Bad oder Dusche, WC, Telefon, TV, gratis Internetzugang, Safe, Minibar.



Atlantic Best Western

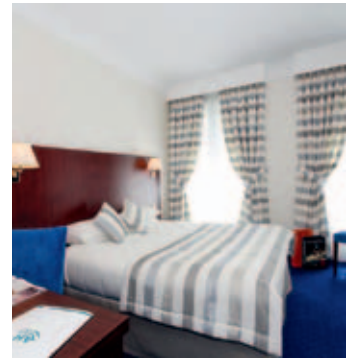
Hotelplan Bewertung ●●●○○

Unser beliebtestes Hotel in Paris, nur ca. 10 Gehminuten von der Opéra entfernt. Behaglichkeit kombiniert mit französischer Hoteltradition.

Lage: 44 rue de Londres / 8. Arrondissement

Métro: Saint Lazare

Ihr Hotel: Frühstücksraum, Lobby-Lounge. Komfortable, mit Charme eingerichtete Zimmer mit Bad oder Dusche, WC, Föhn, TV, Pay-TV, Telefon, Internetzugang, Minibar und Klimaanlage.



gültig bei Anreise 8.7.–21.8.11	TGV* 2. Klasse (auch ohne 1/2 Tax-Abo)	Flug	Flug
PAR MEROPE 0107 J inkl. Frühstück	4 Tage/3 Nächte	Air France ab Zürich 4 Tage/3 Nächte (R-Kl.)	Air France ab Genf 4 Tage/3 Nächte (N-Kl.)
A2 Doppelzimmer	495	519	575
A1 Einzelzimmer	749	773	829

gültig bei Anreise	TGV* 2. Klasse (auch ohne 1/2 Tax-Abo)	Flug	Flug
Fr, Sa, So 1.7.–28.8.11 ohne 8./9./10.11 PAR ATLBES 0105 J inkl. Frühstück	4 Tage/3 Nächte	Air France ab Zürich 4 Tage/3 Nächte (R-Kl.)	Air France ab Genf 4 Tage/3 Nächte (N-Kl.)
A2 Doppelzimmer	499	523	579
A1 Einzelzimmer	569	593	649

Mercure La Sorbonne Quartier Latin

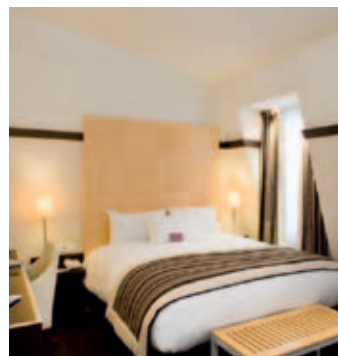
Hotelplan Bewertung ●●●○○

Beliebtes Design-Hotel direkt bei der Sorbonne im Quartier Latin.

Lage: 14, rue de la Sorbonne / 5. Arrondissement

Métro: Cluny la Sorbonne

Ihr Hotel: Frühstücksraum, Bar. Freundliche, modern eingerichtete, kleinere Zimmer mit Bad, Dusche, WC, Föhn, TV, Telefon, Internetzugang, Minibar, Safe, Klimaanlage. Frühstücksbuffet.



Bedford

Hotelplan Bewertung ●●●○○

Traditionsreiches Hotelbijou mit Pariser-Flair nur ca. 300m vom Place de la Madeleine entfernt.

Lage: 17 rue de l'Acraide / 8. Arrondissement

Métro: Madeleine

Ihr Hotel: Frühstücksraum, Bar, Lobby. Klassisch eingerichtete Zimmer mit Bad oder Dusche, WC, Telefon, TV, Gratis-Internetzugang, Safe, Minibar, Klimaanlage, Zimmerservice.



gültig bei Anreise 1.7.–24.8.11	TGV* 2. Klasse (auch ohne 1/2 Tax-Abo)	Flug	Flug
PAR SORBON 0150 J inkl. Frühstück	4 Tage/3 Nächte	Air France ab Zürich 4 Tage/3 Nächte (R-Kl.)	Air France ab Genf 4 Tage/3 Nächte (N-Kl.)
A2 Doppelzimmer	509	533	589
A1 Einzelzimmer	769	793	849

Zuschlag pro Nacht (1.7.–8.11) im Doppel CHF 17.– im Einzel CHF 34.–

gültig bei Anreise 15.7.–28.8.11	TGV* 2. Klasse (auch ohne 1/2 Tax-Abo)	Flug	Flug
PAR BEDFOR 0236 J inkl. Frühstück	4 Tage/3 Nächte	Air France ab Zürich 4 Tage/3 Nächte (R-Kl.)	Air France ab Genf 4 Tage/3 Nächte (N-Kl.)
A2 Doppelzimmer	609	633	689
A1 Einzelzimmer	969	993	1049

*Bahnfahrt 2. Klasse (auch ohne 1/2-Tax-Abo) im TGV ab den Einsteigebahnhöfen Bern, Neuenburg, Lausanne, Genf, Vallorbe. Zuschlag ab Basel/Zürich CHF 25.–/Weg. Angebote nicht gültig an Messedaten.